

Emotivero
оббивна тканина для меблів

КОМЕРЦІЙНА ПРОПОЗИЦІЯ



4301
CHOCO

4302
BROWN

4303
LATTE

4306
WINE

4307
BURGUND

4308
LAVENDER

4309
SWEET CORN

4310
OLIVE

4311
FOREST

4314
ROYAL BLUE

4315
ORIENT BLUE

4316
RASPBERRY

4317
WHITE

4318
SILVER

4319
METAL

4320
PIGEON

4321
GREY

4322
BLACK

4325
GOLDEN

4326
SPRING GRASS

4327
ROYAL GREEN

4328
BLUSH

4329
DISTY PINK

4330
RED

4331
PEACH

| | |
|----------------------------------------------------------------|-------------------------------|
| СКЛАД: | 100% pes |
| ВАГА: | 290 г/м ² (+/- 2%) |
| ШИРИНА: | 145 см (+/- 2%) |
| СТІЙКІСТЬ ДО СТИРАННЯ: <small>(тест Мартиндейла)</small> | 100 000 циклів |



| | | |
|---------------------------------------------------------------------------------------------------------------|----------------------------------------------------------------------------------------------------------------|----------------------------------------------------------------------------------------------------------------------------------|
|  HoReCa |  SOFT TOUCH |  АНТИБАКТЕРІАЛЬНА, ПІДХОДИТЬ ДЛЯ ДІТЕЙ |
|  ТКАНИНА, ЩО ДИХАЄ |  ПІДВИЩЕНА МІЦНІСТЬ |  СТІЙКІСТЬ ДО УЛЬТРАФІОЛЕТУ |

Emotivero
AMOR



ЛЕГКА В ОЧИЩЕННІ

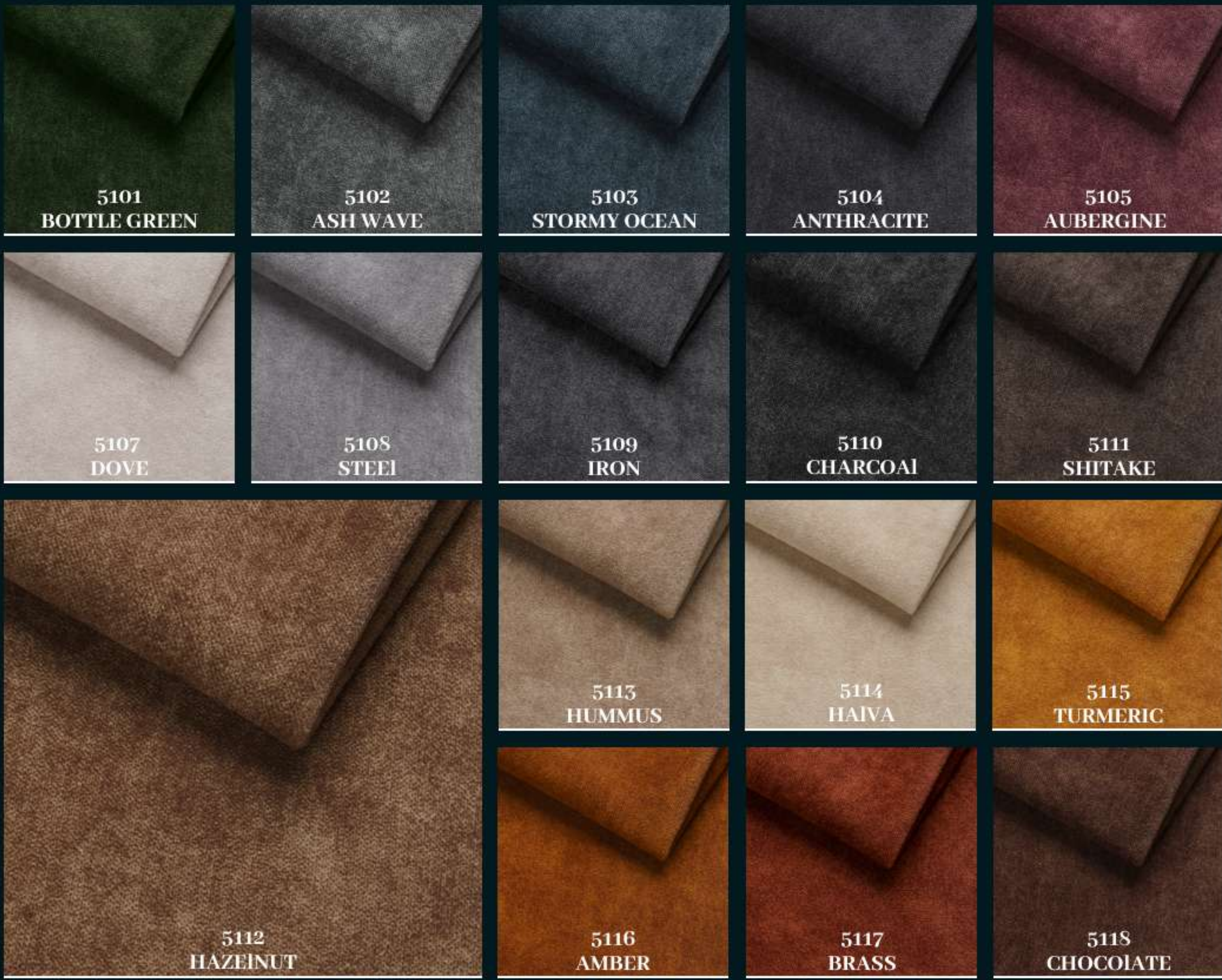


PET FRIENDLY



Випробування сигарет на тканині
Сертифіковано за BS 5852-0

Amor - це велюр, ворсове трикотажне полотно з розрізаним ворсом, м'яка на дотик тканина, яка має приємну та ніжну бархатистість. Підходить для будь-якої форми меблів.



5101
BOTTLE GREEN

5102
ASH WAVE

5103
STORMY OCEAN

5104
ANTHRACITE

5105
AUBERGINE

5107
DOVE

5108
STEEL

5109
IRON

5110
CHARCOAL

5111
SHITAKE

5113
HUMMUS

5114
HAIVA

5115
TURMERIC

5112
HAZEINUT

5116
AMBER

5117
BRASS

5118
CHOCOLATE



5106
DUSTY ROSE

| | |
|---------------------------|-----------------------------------|
| СКЛАД: | 100% pes |
| ВАГА: | 350 г/м ² (+/- 2%) |
| ШИРИНА: | 142 см (+/- 2%) |
| СТІЙКІСТЬ ДО СТИРАННЯ: | 100 000 циклів |
| | <small>(тест Мартиндейла)</small> |



| | | |
|---------------------------------------------------------------------------------------------------------------|----------------------------------------------------------------------------------------------------------------|----------------------------------------------------------------------------------------------------------------------------------|
|  HoReCa |  SOFT TOUCH |  АНТИБАКТЕРІАЛЬНА, ПІДХОДИТЬ ДЛЯ ДІТЕЙ |
|  ТКАНИНА, ЩО ДИХАЄ |  ПІДВИЩЕНА МІЦНІСТЬ |  СТІЙКІСТЬ ДО УЛЬТРАФІОЛЕТУ |

Emotivero
D'ORO



ЛЕГКА В ОЧИЩЕННІ

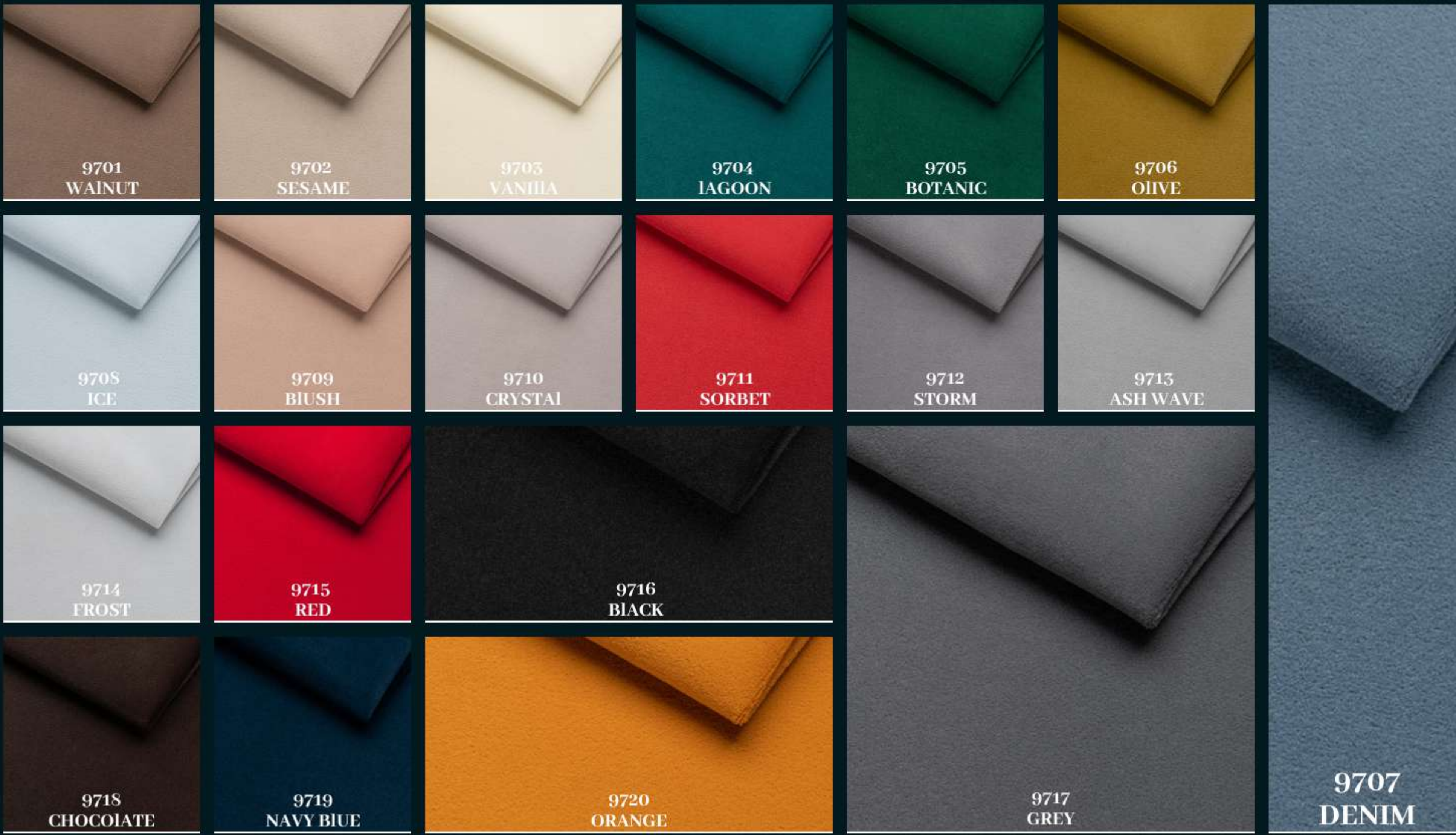


PET FRIENDLY



ОБМЕЖУЄ
ПОГЛИНАННЯ РІДИНИ

D'oro - це Велюр-Антик, двохаровий текстильний матеріал, шари якого з'єднані між собою за допомогою адгезиву. Перший шар (масова частка 68+-1%) - ворсове, з розрізаним ворсом, трикотажне полотно, пофарбоване, ворс виготовлено з синтетичних поліефірних волокон 100%. Другий шар (масова частка 32+-1%) - поперечно-в'язане трикотажне полотно, пофарбоване, без ворсу, виготовлене з синтетичних поліефірних волокон 100%. Підходить для будь-якої форми меблів.



| | |
|----------------------------------------------------------------|-------------------------------------|
| СКЛАД: | 100% pes |
| ВАГА: | 350 г/м² (+/- 2%) |
| ШИРИНА: | 140 см (+/- 2%) |
| СТІЙКІСТЬ ДО СТИРАННЯ: <small>(тест Мартиндейла)</small> | 100 000 циклів |



| | | |
|---------------------------------------------------------------------------------------------------------------|----------------------------------------------------------------------------------------------------------------|----------------------------------------------------------------------------------------------------------------------------------|
|  HoReCa |  SOFT TOUCH |  АНТИБАКТЕРІАЛЬНА, ПІДХОДИТЬ ДЛЯ ДІТЕЙ |
|  ТКАНИНА, ЩО ДИХАЄ |  ПІДВИЩЕНА МІЦНІСТЬ |  СТІЙКІСТЬ ДО УЛЬТРАФІОЛЕТУ |

Emotivero
MODONE



ЛЕГКА В ОЧИЩЕННІ



PET FRIENDLY



ОБМЕЖУЄ
ПОГЛИНАННЯ РІДИНИ

Modone – це гладкий велюр, м'яка на дотик тканина, яка має приємну та ніжну бархатистість. Двошаровий текстильний матеріал, шари якого з'єднані між собою за допомогою адгезиву. Перший шар (масова частка 78+1%) - ворсове, з розрізним ворсом, трикотажне полотно, пофарбоване, ворс виготовлено з синтетичних поліефірних волокон 100%. Другий шар (масова частка 22+1%) - поперечно-в'язане трикотажне полотно, пофарбоване, без ворсу, виготовлене з синтетичних поліефірних волокон 100%. Підходить для будь-якої форми меблів.



| | |
|---------------------------|---------------------------------------------------------------------|
| СКЛАД: | 100% pes |
| ВАГА: | 360 г/м² (+/- 2%) |
| ШИРИНА: | 140 см (+/- 2%) |
| СТІЙКІСТЬ ДО СТИРАННЯ: | 80 000 циклів <small>(тест Мартиндейла)</small> |



| | | |
|---------------------------------------------------------------------------------------------------------------|----------------------------------------------------------------------------------------------------------------|----------------------------------------------------------------------------------------------------------------------------------|
|  HoReCa |  SOFT TOUCH |  АНТИБАКТЕРІАЛЬНА, ПІДХОДИТЬ ДЛЯ ДІТЕЙ |
|  ТКАНИНА, ЩО ДИХАЄ |  ПІДВИЩЕНА МІЦНІСТЬ |  СТІЙКІСТЬ ДО УЛЬТРАФІОЛЕТУ |

Emotivero
NAOMI



ЛЕГКА В ОЧИЩЕННІ



ОБМЕЖУЄ
ПОГЛИНАННЯ РІДИНИ

Naomi – це шеніл, матерія, головною особливістю якої є пухнаста і м'яка структура. Двошаровий текстильний матеріал, шари якого з'єднані між собою за допомогою адгезиву. Перший шар (масова частка 85+1%) - тканина синель, виготовлена з синтетичних синельних ниток з полієфіру - тканина із синелі. Другий шар (масова частка 15+1%) - поперечно-в'язане трикотажне полотно, пофарбоване, без ворсу, виготовлено з синтетичних полієфірних волокон 100%. Поверхнева щільність - 360 г/м². Підходить для будь-якої форми меблів.



SS01
WINE



SS02
BLACK



SS03
GRAFIT



SS04
GREY



SS05
DOVE



SS08
BEIGE



SS09
IVORY



SS10
CREAM



SS11
SALMON



SS12
SKY



SS15
WENGE



SS16
WHITE



SS17
NAVY



SS18
GREEN



SS19
MIDNIGHT NAVY



SS20
IUXE BLUE



SS21
DARK TURQUOISE



SS23
TAUPE



SS24
GOLD



SS25
SAFFRON



SS26
PEARL PINK



SS27
PURPLE



SS28
MAUVE

СКЛАД: 100% pes

ВАГА: 340 г/м² (+/- 2%)

ШИРИНА: 140 см (+/- 2%)

СТІЙКІСТЬ
ДО СТИРАННЯ: 100 000
циклів
(тест Мартиндейла)



HoReCa



SOFT TOUCH



АНТИБАКТЕРІАЛЬНА,
ПІДХОДИТЬ ДЛЯ ДІТЕЙ



ТКАНИНА,
ЩО ДИХАЄ



ПІДВИЩЕНА
МІЦНІСТЬ



СТІЙКІСТЬ
ДО УЛЬТРАФІОЛЕТУ

Emotivero

PRIMO



ЛЕГКА В ОЧИЩЕННІ



PET FRIENDLY



Випробування сигарет на тканині
Сертифіковано за BS 5852-0



ОБМЕЖУЄ
ПОГЛИНАННЯ РІДИНИ

Primo – це велюр з ісе-ефектом, м'яка та ніжна на дотик тканина. Двошаровий текстильний матеріал, шари якого з'єднані між собою за допомогою адгезиву. Перший шар (масова частка 85+1%) - ворсове, з розрізним ворсом, трикотажне полотно, вибілене, ворс виготовлено з синтетичних поліефірних волокон 100%. Другий шар (масова частка 15+1%) - тканина полотняного переплетення, вибілена, виготовлена з синтетичних ниток 100%. Підходить для будь-якої форми меблів.



2601
CREAM



2602
NATURAL



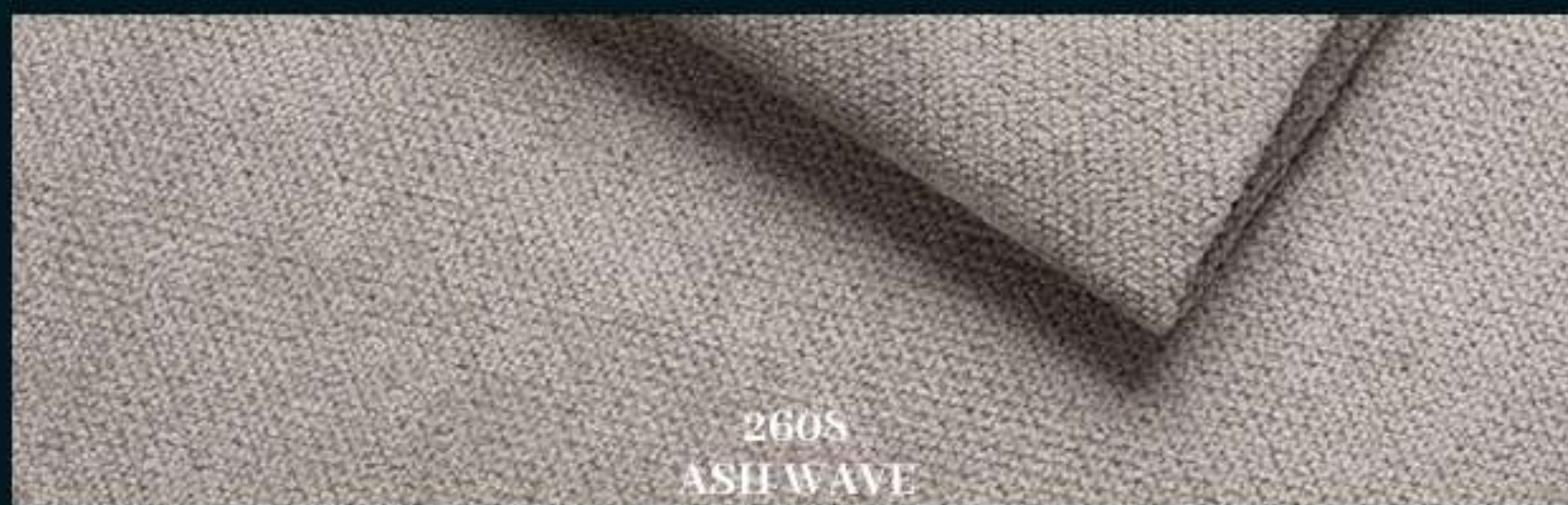
2603
SEPIA



2604
ALMOND



2605
AMBER



2608
ASH WAVE



2609
GREY



2610
MAGNET



2613
MIST WAVE



2614
BLUESTONE



2615
POSEIDON



2616
FROST



2617
FOREST



2618
OLIVE



2620
DUST PINK



2621
PEACH



2622
OLD ROSE



2623
WENGE



2624
BLACK BEAN

СКЛАД: **100% pes**

ВАГА: **320 г/м²** (+/- 2%)

ШИРИНА: **145 см** (+/- 2%)

СТІЙКІСТЬ
ДО СТИРАННЯ: **100 000**
циклів
(тест Мартиндейла)



HoReCa



SOFT TOUCH



АНТИБАКТЕРІАЛЬНА,
ПІДХОДИТЬ ДЛЯ ДІТЕЙ



ТКАНИНА,
ЩО ДИХАЄ



ПІДВИЩЕНА
МІЦНІСТЬ



СТІЙКІСТЬ
ДО УЛЬТРАФІОЛЕТУ

Emotivero

SORENO



ЛЕГКА В ОЧИЩЕННІ

Soreno – це структурний вельвет, м'яка на дотик тканина, яка має приємну та ніжну бархатистість. Двошаровий текстильний матеріал, шари якого з'єднані між собою за допомогою адгезиву. Перший шар (масова частка 65+-1%) - тканина ворсова, з утоковим розрізним ворсом, з ниток/волокон різних кольорів, ворс виготовлено з синтетичних поліефірних волокон 100%. Другий шар (масова частка 35+-1%) - тканина вибілена, полотняного переплетення, виготовлена з синтетичних комплексних ниток 100%. Поверхнева щільність - 318 г/м². Підходить для будь-якої форми меблів.

1101
CHARCOAL

1102
ELEPHANT

1103 GREY

1104
SILVER

1105
SNOW

1106
CREAM

1107
IVORY

1108
FEATHER

1109
WOOD

1110
MOCCA

5111
SKIN

1112
POWDER

1113
POMELO

1114
AMBER

1115
OLIVE

1116
PEACOCK

1117
NAVY

1118
INDIGO

СКЛАД: 100% pes

ВАГА: 310 г/м² (+/- 5%)

ШИРИНА: 140 см (+/- 2%)

СТІЙКІСТЬ
ДО СТИРАННЯ: 80 000
циклів
(тест Мартиндейла)



HoReCa



SOFT TOUCH



АНТИБАКТЕРІАЛЬНА,
ПІДХОДИТЬ ДЛЯ ДІТЕЙ



ТКАНИНА,
ЩО ДИХАЄ



ПІДВИЩЕНА
МІЦНІСТЬ



СТІЙКІСТЬ
ДО УЛЬТРАФІОЛЕТУ

Emotivero

SPRING



ЛЕГКА В ОЧИЩЕННІ



ОБМЕЖУЄ
ПОГЛИНАННЯ РІДИНИ

Spring - це мікро-шеніл, матеріали із пряжі, що містить 85% за масою текстурованих поліефірних ниток, включаючи моноволокно щільністю 67 dtx та максимальним діаметром 1 мм, пофарбовані. Поверхнева щільність - 310 г/м².



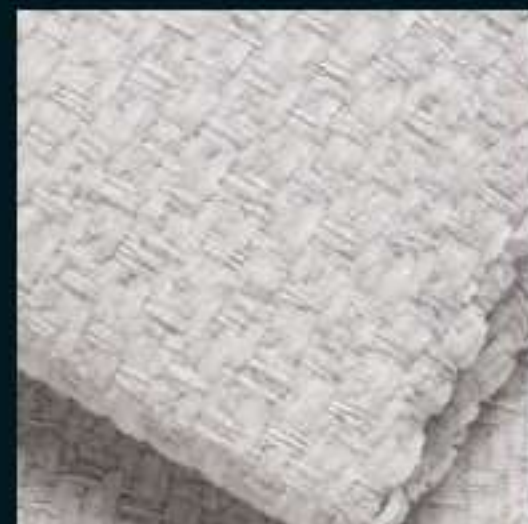
2201
ROCK



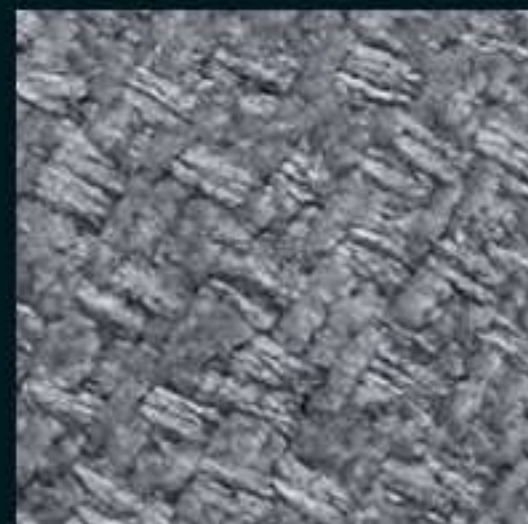
2202
STEEL



2203
SILVER



2204
DOVE



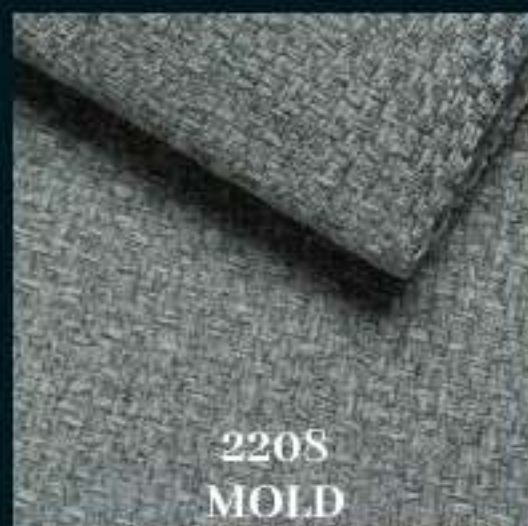
2205
ASH WAVE



2206
DARK BLUE



2207
ARMY



2208
MOLD



2209
MINT



2210
STRAW



2211
SUNNY



2212
AUBERGINE



2213
ROAN ROUGE



2214
MARZIPAN



2215
COCONUT



2216
BEIGE



2217
LATTE



2218
MOCCA

СКЛАД: **100% pes**

ВАГА: **350 г/м²** (+/- 5%)

ШИРИНА: **142 см** (+/- 2%)

СТІЙКІСТЬ
ДО СТИРАННЯ: **80 000**
циклів
(тест Мартиндейла)



NoReCa



SOFT TOUCH



АНТИБАКТЕРІАЛЬНА,
ПІДХОДИТЬ ДЛЯ ДІТЕЙ



ТКАНИНА,
ЩО ДИХАЄ



ПІДВИЩЕНА
МІЦНІСТЬ



СТІЙКІСТЬ
ДО УЛЬТРАФІОЛЕТУ

Emotivero

VALDO



ЛЕГКА В ОЧИЩЕННІ

Valdo – це крупний шеніл, матерія, головною особливістю якої є пухнаста і м'яка структура. Двошаровий текстильний матеріал, шари якого з'єднані між собою за допомогою адгезиву. Перший шар (масова частка 85+-1%) - тканина синель, виготовлена з синтетичних синельних ниток з полієфіру - тканина із синелі. Другий шар (масова частка 15+-1%) - поперечно-в'язане трикотажне полотно, пофарбоване, без ворсу, виготовлено з синтетичних полієфірних волокон 100%. Поверхнева щільність - 350 г/м2. Підходить для будь-якої форми меблів.



Milli 1701



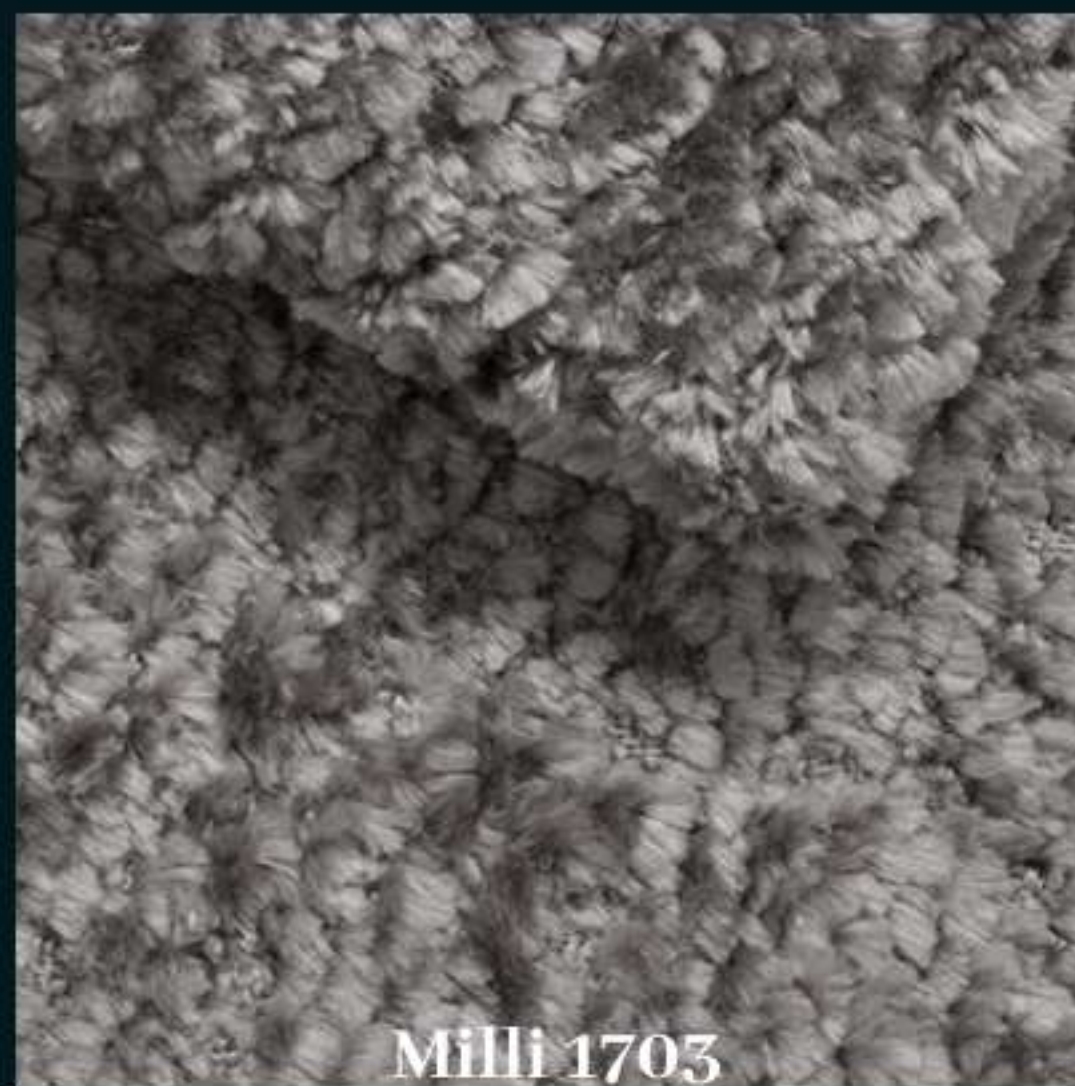
Milli 1702



Milli 1704



Milli 1705



Milli 1703



Milli 1706



Milli 1707

| | |
|----------------------------------------------------------------|-------------------------------------|
| СКЛАД: | 100% pes |
| ВАГА: | 580 г/м² (+/- 2%) |
| ШИРИНА: | 140 см (+/- 2%) |
| СТІЙКІСТЬ ДО СТИРАННЯ: <small>(тест Мартиндейла)</small> | 80 000 циклів |



ICE - ЕФЕКТ



SOFT TOUCH



АНТИБАКТЕРІАЛЬНА,
ПІДХОДИТЬ ДЛЯ ДІТЕЙ



ТКАНИНА,
ЩО ДИХАЄ



ПІДВИЩЕНА
МІЦНІСТЬ



СТІЙКІСТЬ
ДО УЛЬТРАФІОЛЕТУ

Emotivero MILLI

Milli - це шеніл-букле, м'яка на дотик тканина, яка має приємну та ніжну бархатистість. Двошаровий текстильний матеріал, шари якого з'єднані між собою за допомогою адгезиву. Перший шар (масова частка 65+-1%) - ворсова тканина з утоковим розрізним ворсом, з ниток/волокон різних кольорів, ворс виготовлено з синтетичних поліефірних волокон 100%. Другий шар (масова частка 35+-1%) - вибілена тканина полотняного переплетення, виготовлена з синтетичних комплексних ниток 100%. Поверхнева щільність - 580 г/м2. Підходить для будь-якої форми меблів.

КОНТАКТИ



Одеса



+38 096-722-27-72



+38 093-722-27-72



Emotivero.com@gmail.com



Скануй, щоб
подивитись наявність



Emotivero.com